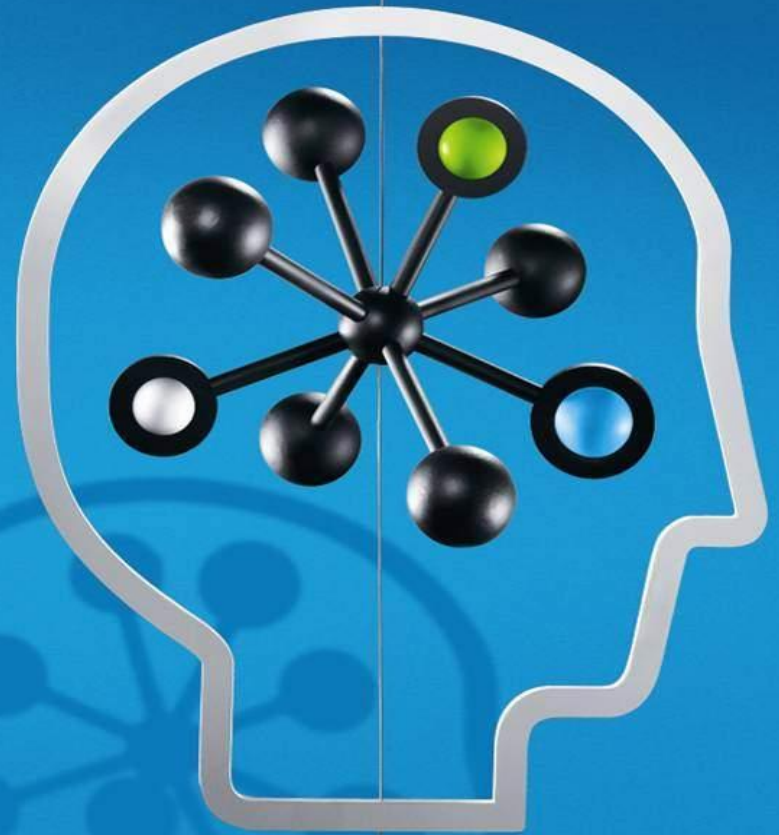
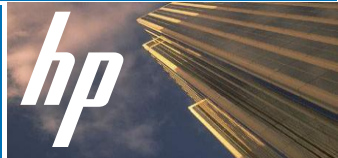


xp20000

표준 제안서



xp20000 개요



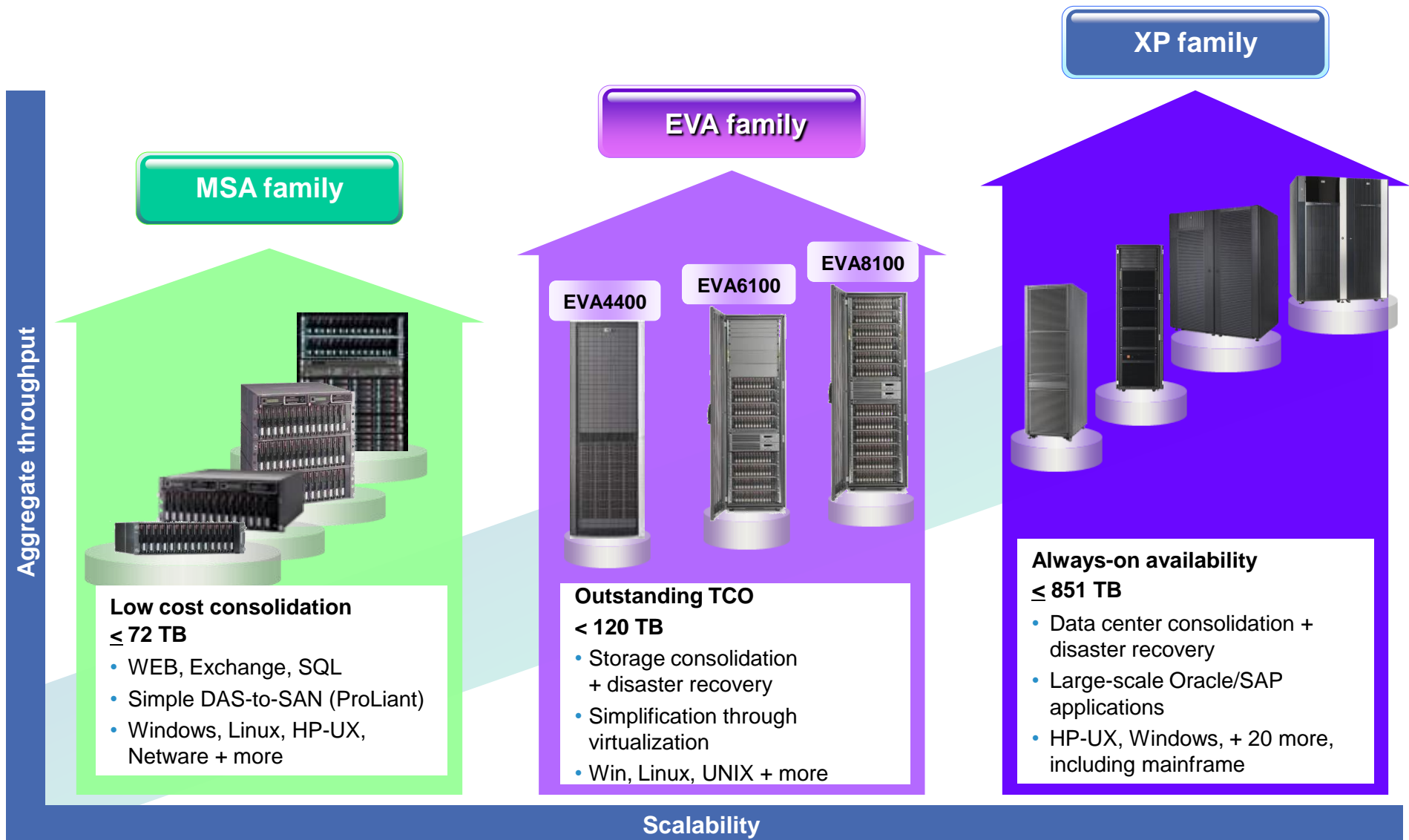
HP Korea ESSN Presales

1. HP StorageWorks Online Storage

2. 제품 개요

3. 제품 사양

HP Online Storage Portfolio



xp20000 개요

xp20000은 HP 스토리지 제품군 중 그 성능과 규모가 가장 큰 하이엔드 스토리지로서, 미션 크리티컬 한 업무 및 고성능의 컴퓨팅 능력을 필요로 하는 어플리케이션을 대상으로 그 성능, 가용성, 확장성, 보안 및 관리성 등의 사용자 요구를 충족시키기 위하여 디자인 되었습니다. 특히, Crossbar Switch채택과 대용량 Cache및 End-to-end 4Gbps지원으로 혁신적인 성능 향상은 물론 HP-UX, Windows, Linux 및 OpenVMS 등의 다양한 운영체제를 지원함으로써 다양한 어플리케이션의 통합운영을 위한 최적의 환경을 제공합니다.



구성 유연성

- 다양한 디스크 사이즈 혼합 구성 가능
- 다양한 RAID 혼합 구성 가능
- 이기종 디스크 접속 지원
- 1/2/4Gbps 서버 접속 포트 지원
- 다양한 OS지원

관리 용이성

- 구성 관리 솔루션 제공
- 성능 관리 솔루션 제공
- Web을 통한 관리 가능
- Phone home기능 지원으로 사전 정비기능및 원격 모니터링 기능 제공

고객 투자보호

- 기존의 스토리지를 external 스토리지 기능을 이용하여 접속 사용 가능
- 기존의 xp Series들과 CA로 재해 복구 시스템 구성 가능
- Thin Provisioning 기능 지원으로 자원의 최대 활용가능

성능 및 확장성

- 대용량 crossbar switch 채택
- 데이터 경로 : 8.5GB/s , 웨어드 메모리 경로 : 4.8GB/s
- 별도의 Shared Memory 채택으로 성능 향상
- end-to-end 4Gbps FC지원
- Cache 128GB 지원
- 최대 240개 디스크 장착 가능
(FC 108TB, SATA 236TB Max)
- 48개의 FC, 24개의 ESCON FICON

고 가용성

- No single point of failure
- 전부품의 이중화
- Cache에서 write 데이터 이중화
- FC 채널 이중화를 위한 Secure Path 소프트웨어 제공
- 전 부품의 온라인 교체 지원
- 온라인 펌웨어 업그레이드 지원

xp20000 사양

항목			사양
Subsystem	발표 일		2007.Sep.10
	최대 디스크 장착 수		240
	최대 Spare디스크 수		16
	Capacity Max (HDD Type)		6.4TB(200GB SSD), 12.8TB(400GB SSD), 35TB(146GB FC), 72TB(300GB FC), 108TB(450GB FC), 144TB(600GB FC), 96TB(400GB FC), 240TB(1TB SATA), 480TB(*2TB SATA)
	지원 RAID Level	RAID 10	2D + 2D/ 4D + 4D
		RAID 5	3D + 1P/ 7D + 1P / 14D + 2P / 28D + 4P
		RAID 6	6D + 2P
	최대 LDEV 수		64K (128K 예정)
	지원되는 Emulation Type	Mainframe	3390-3/3R/9/L
		Open System	OPEN-V, OPEN-3/8/9/E/L (일부 기능 들은 OPEN-V만 동작)
	지원 디스크 모듈	Interface	Fibre Channel Dual Port (4Gbps)
		RPM	73GB(단종), 146GB, 300GB, 450GB, 600GB - 15,000 RPM 400GB – 10,000 RPM (이상 FC) 73GB, 200GB, 400GB - SSD 750GB(단종), 1TB, 2TB – 7,200 RPM - SATA

* 2TB SATA disk는 CY10 1월에 지원 예정

xp20000 사양

항목			사양
메모리	Cache 메모리 용량		4/8/16GB –128GB
	Shared(공유) 메모리 용량		2GB – 14GB (Physical 16GB Max)
	배터리 백업용량		최대 36시간
Host Interface	지원 채널 카드	Mainframe	ESCON / FICON
		Open System	Fibre Channel
	데이터 전송 속도	ESCON	17 MB/s
		FICON	400MB/s
		Fibre Channel	400MB/s
	최대 채널 수	ESCON	24 (8 * 3)
		FICON	24 (8 * 3)
		Fibre Channel	48 (16 * 3)
Advanced Feature	내부복제		Business Copy (Mirror / Snap)
	원격복제		Continuous Access (Sync / Async / Journal)
	Thin Provisioning		HP Thin Provisioning (THP)
	Virtual Partition		Storage Partition (Cache , Disk, Processor, Port)
	이기종스토리지 가상화		External Storage